

GetaLit® ARBEITSPLATTEN 2017–2020



Inhalt

Küchenarbeitsplatten

GetaLit-Arbeitsplatten profilieren sich durch einen gehobenen Qualitätsanspruch. Die GetaLit Oberfläche ist ein hochwertiges High Pressure Laminate (HPL) mit herausragenden Eigenschaften. Unter großer Hitze und sehr hohem Druck werden diese besonders stoß- und abriebfesten Oberflächen hergestellt, die sämtlichen Belangen der Küche standhalten.



18 Dekore in brillanten Oberflächen verleihen der Küche Luxus und Glanz



WESTAG & GETALIT

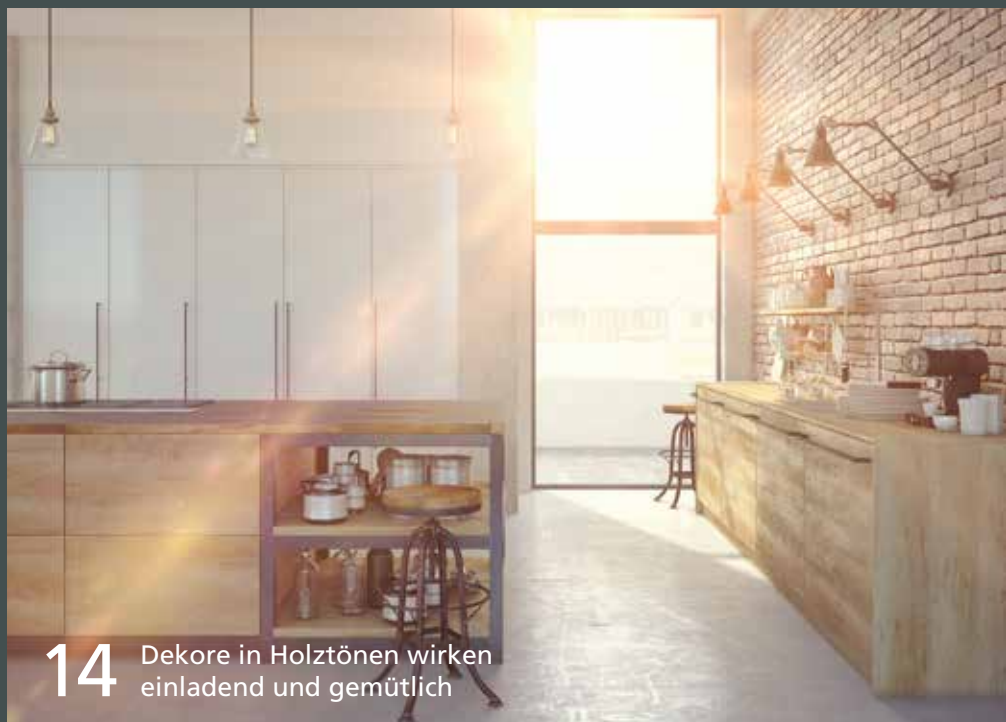
4 Was uns ausmacht

GETALIT ARBEITSPLATTEN

- 8 Uni-Dekore
- 10 Fantasie- und Stein-Dekore
- 14 Holz-Dekore
- 18 Brillantglanz-Dekore
- 20 Digitaldruck-Dekore
- 25 Arbeitsplattentypen & Zubehör
- 30 Arbeitsplatten-Übersicht: Lieferbare Abmessungen



10 Mit einer Arbeitsplatte in Schwarzschiefer verleihen Sie Ihrer Küche einen rustikalen und edlen Look.



14 Dekore in Holztönen wirken einladend und gemütlich

ALLGEMEINE INFORMATIONEN

- 22 Rückwände
- 24 Material und Eigenschaften
- 26 Systemzubehör
- 28 Zuschnitt & Kantenlösungen



WAS UNS AUSMACHT – DER SCHLÜSSEL ZUM ERFOLG



GRÜNDUNG 1901

Die Ursprünge unseres Unternehmens reichen weit zurück. Am 7. Dezember 1901 gründete Joseph Ellendorff eine Möbelfabrik, die später zur Westag & Getalit AG werden sollte.



VERTRIEB IN 59 LÄNDER

Der Schwerpunkt unserer vertrieblichen Aktivität liegt im europäischen Raum. Vor allem Westeuropa bildet dabei eine entsprechende Gewichtung, wenngleich Osteuropa an Bedeutung immer mehr gewinnt. Darüber hinaus vertreiben wir unsere Produkte selbstverständlich auch weltweit.



ÜBER 1.300 MITARBEITER

Westag & Getalit beschäftigt über 1.300 Mitarbeiter, die dem Betrieb durchschnittlich seit 18 Jahren angehören und die Firmenphilosophie leben und gestalten.



Der Name Westag & Getalit steht für ein erfolgreiches Traditionsunternehmen, das bereits seit mehr als einem Jahrhundert Akzente setzt. Mit unseren kreativen und motivierten Mitarbeitern, der hochtechnologischen Produktion, dem bewusst nachhaltigen Wirtschaften und der leistungsstarken Logistik zählen wir zu den führenden europäischen Herstellern von Holzwerkstoff-Produkten.



61 AUSZUBILDENDE

Wir sind ein zukunftsorientiertes Unternehmen, das Wert auf erstklassig geschulten Nachwuchs für all seine Bereiche legt. Derzeit beschäftigen wir 61 Auszubildende.



233,0 MIO. € UMSATZ

Im Geschäftsjahr 2016 konnten wir einen Umsatz von 233,0 Mio. € verzeichnen und damit den erfolgreichen Weg der Vergangenheit weiter fortsetzen.



ZWEI STANDORTE

Aufgrund der wachsenden Vielfalt unserer hochwertigen Produkte und der Ausweitung des Angebotsportfolios der Sparte Oberflächen/Elemente fertigen wir seit 1974 an zwei Standorten: in Rheda-Wiedenbrück und in Wadersloh.



Attraktive Dekore unterschiedlichster Holzarten, die eine angenehme Wohnatmosphäre erzeugen, sind Bestandteil unserer umfangreichen Arbeitsplatten-Kollektion.



Arbeitsplatte mit Postforming-
profil, Dekor: EiL 730 Si

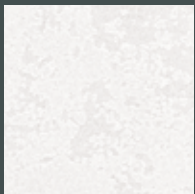


Ausdrucksstarke Dekore in Uni bringen Ihrer Küche neuen Schwung. Verführerisch strahlende Farbwelten verleihen wohnliche Atmosphäre. Insbesondere Dekore mit Seta-Oberfläche versprühen durch ihre angenehme Haptik und dem matten Look einen Hauch Exklusivität.

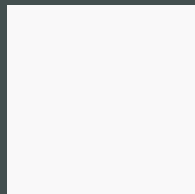
Alle Ausführungen und Verfügbarkeiten entnehmen Sie bitte der Übersicht auf Seite 30–39.



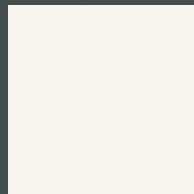
Arbeitsplatte mit PP-Kante
im Dekor A 242 C, mit dekor-
gleicher Rückwand.



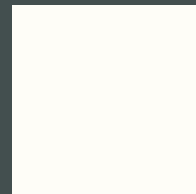
| A 237 Ce |
polar weiß



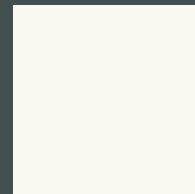
| A 237 Md |
polar weiß



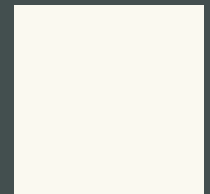
| A 242 C |
uni weiß



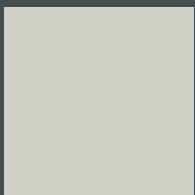
| A 202 Se |
neon weiß



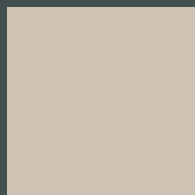
| A 222 C |
arctic weiß



| A 222 Md |
arctic weiß



| A 402 C |
hellgrau



| A 327 Md |
rosetta



| A 407 Se |
metall grau



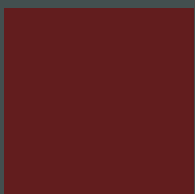
| A 140 SeFo |
anthracite black



| A 41 Pe |
anthrazit grau



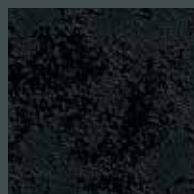
| P 699 C |
brillantrot



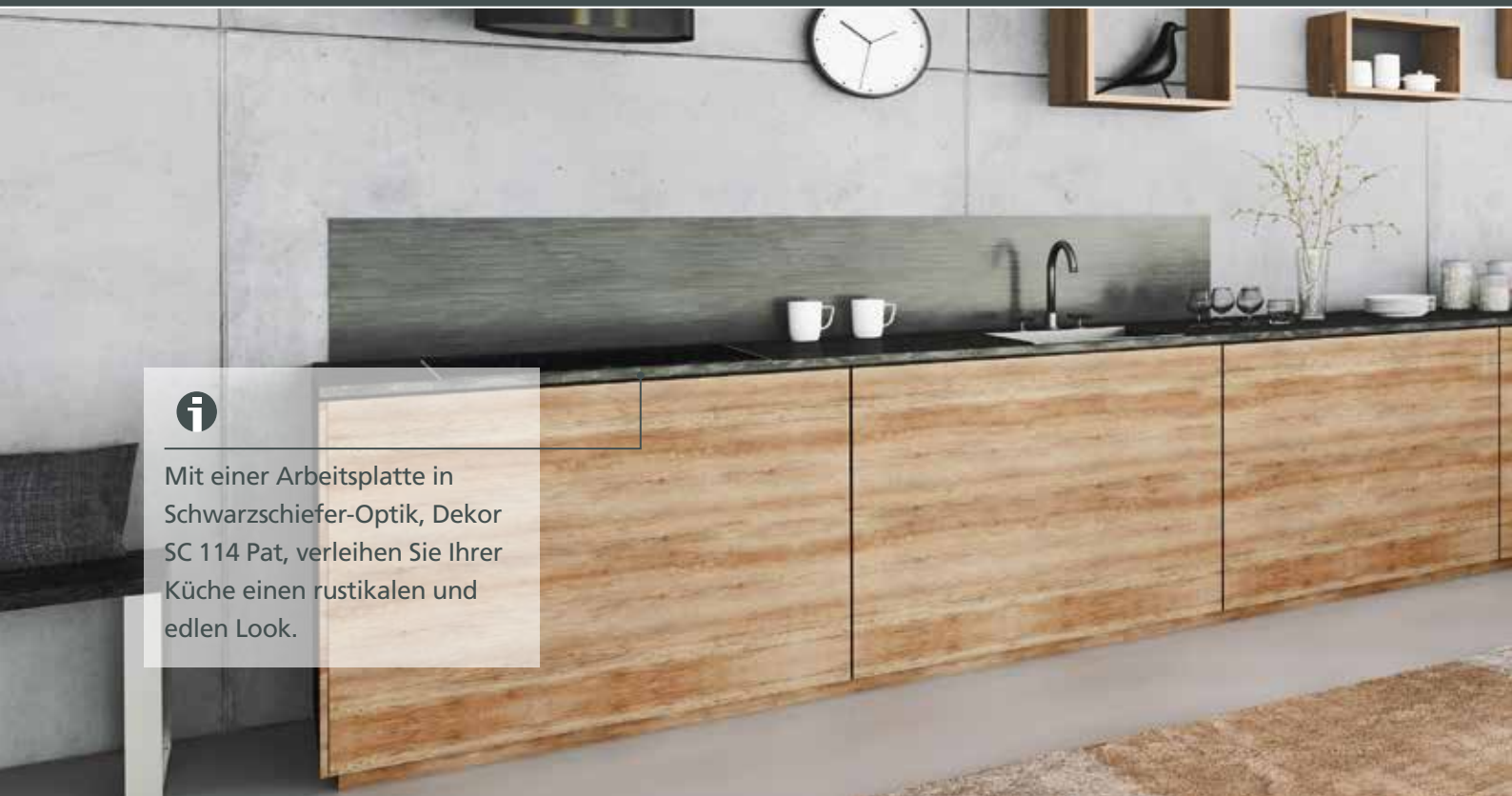
| A 623 C |
bordeauxrot



| A 100 SeFo |
deep black



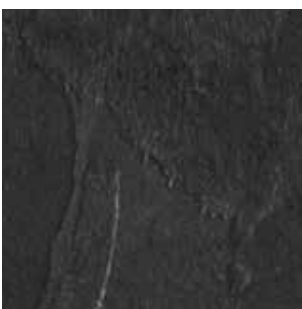
| A 1 Ce |
schwarz



Mit einer Arbeitsplatte in Schwarzschiefer-Optik, Dekor SC 114 Pat, verleihen Sie Ihrer Küche einen rustikalen und edlen Look.

Steine stehen für Beständigkeit, Widerstandskraft und hohe Stabilität – Eigenschaften, die ebenfalls GetaLit-Arbeitsplatten charakterisieren. Die kühle Stein-Optik in Kombination mit modernen Uni-Dekoren ist besonders attraktiv. Eintönig und trist – das sind zwei Attribute, die auf die Fantasie-Dekore in keinsten Weise zutreffen! Das unterschiedliche Erscheinungsbild von der Nah- zur Fernwirkung beeindruckt und fasziniert zugleich. Fantasie-Dekore überzeugen durch ihr ideales Zusammenspiel der Farben und geben der Küchenarbeitsplatte das gewisse Etwas.

Kombinationsmöglichkeit:



| SC 114 Pat |
schwarzschiefer



| EiV 971 Lo |
windeiche honig

Alle Ausführungen und Verfügbarkeiten entnehmen Sie bitte der Übersicht auf Seite 30–39.



Passend dazu ist die Front in Windeiche Honig EiV 971 Lo.



| C 220 C |
marmor grau



| BN 230 Si |
beton weiß



| C 242 Sc |
carrara royal



| MAA 210 Si |
marmor arabesque



| L 245 T |
white line



| SL 225 C |
salome carat



| GN 244 Pe |
fabrini beige



| SL 239 C |
salome manila



| TV 374 C |
travertin beige



| FC 320 Pat |
fine ceramic beige



| FS 475 Ce |
fossil grau



| H 442 Cr |
pietra piasentira



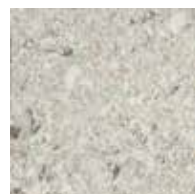
| AM 429 Pat |
agglo marmor grau



| S 210 C |
sandy weißgrau



| MK 432 C |
mosaik carmin



| KAS 430 Pat |
baltic kalkstein



| MS 234 Cr |
mosaiko braun
beige



| ST 21 C |
stein weiß-schwarz



| JK 372 Ce |
jurakalk beige



| SL 335 Sc |
marmor alhambra



| H 272 C |
turmalin graubeige



| GN 377 Pe |
fabrini hellbraun



| GT 217 C |
granit graubeige



| M 372 Si |
marmor medusa
beige



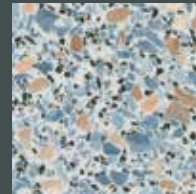
| LA 437 Si |
lava grau



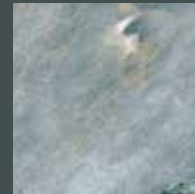
| ME 478 Fs |
metall edelstahl
gebürstet



| MK 732 C |
mosaik melange



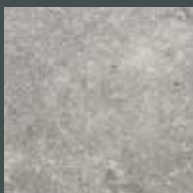
| MK 835 C |
mosaik corfu



| SL 843 C |
salome atlantis



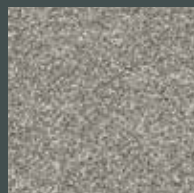
| JK 583 Ce |
jurakalk grün-grau



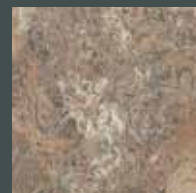
| FR 418 C |
freestone grau



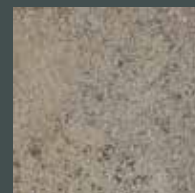
| S 347 Ce |
pietra viva beige



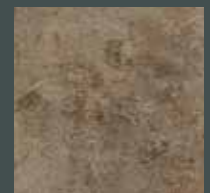
| S 414 C |
sandy dunkelgrau



| FS 760 Ce |
fossil terracotta



| JK 749 Ce |
jurakalk braun-grau



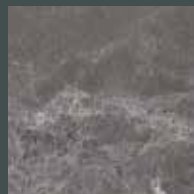
| H 437 Ce |
campino concrete



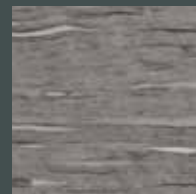
| KS 773 Pe |
platon braun



| ME 589 Ce |
metall spot grün



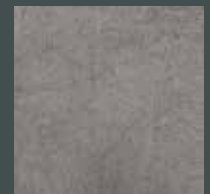
| SL 120 Sc |
marmor marquina
braun-grau



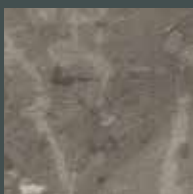
| GRS 442 Si |
granit brasilia grau



| FC 440 Pat |
fine ceramic grey



| BN 441 Si |
copperfield



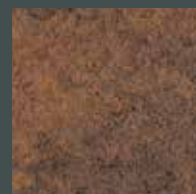
| MA 740 Pat |
marmor emparador



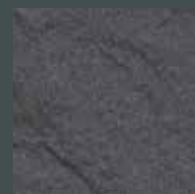
| MAi 425 Pat |
marmor imperial
grau



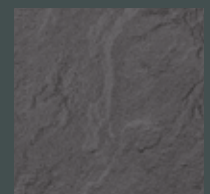
| BZ 715 Si |
bronzit braun



| H 317 Ce |
campino patina



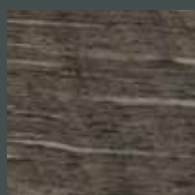
| SC 134 Pe |
schiefer dunkel



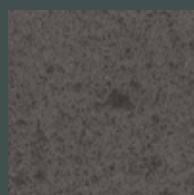
| SC 475 Pe |
porto schiefer



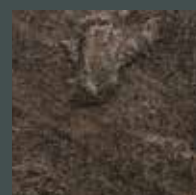
| MAi 712 Pat |
marmor imperial
braun



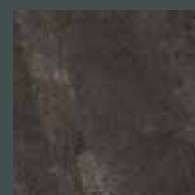
| GRS 741 Si |
granit brasilia braun



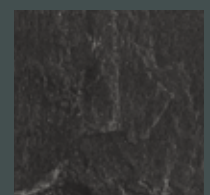
| FC 410 Pat |
fine ceramic
anthracite



| BT 750 Sc |
pindos schiefer



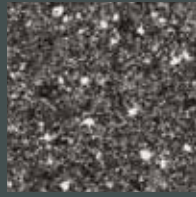
| BZ 173 Si |
bronzit schwarz



| SC 114 Pat |
schwarzschiefer



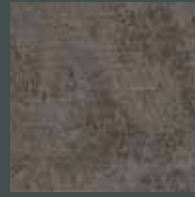
| FM 137 Fb |
feinstein
schwarz-braun



| ST 12 C |
stein schwarz-weiß



| MAV 512 Si |
marmor verde



| ME 873 Ce |
metall versicolour



| RS 431 C |
multicolour
lava-anthrazit



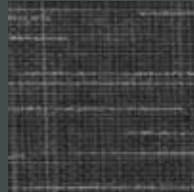
| ME 477 Ce |
metal plate grau



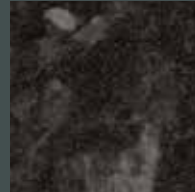
| L 750 T |
twist



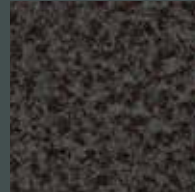
| LA 174 Si |
lava schwarz



| L 441 T |
brown line



| BT 144 C |
basalt poliert



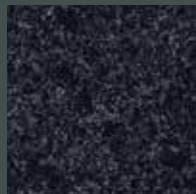
| GN 113 C |
granitino anthrazit



| GT 117 C |
granit anthrazit



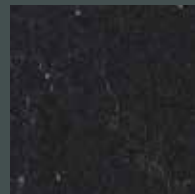
| C 172 Si |
marmor st. laurent



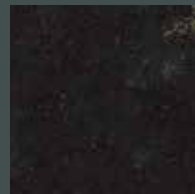
| RE 128 C |
rena schwarz-blau



| L 115 T |
zeus



| BN 112 Si |
marmor marquina
kaviar grau

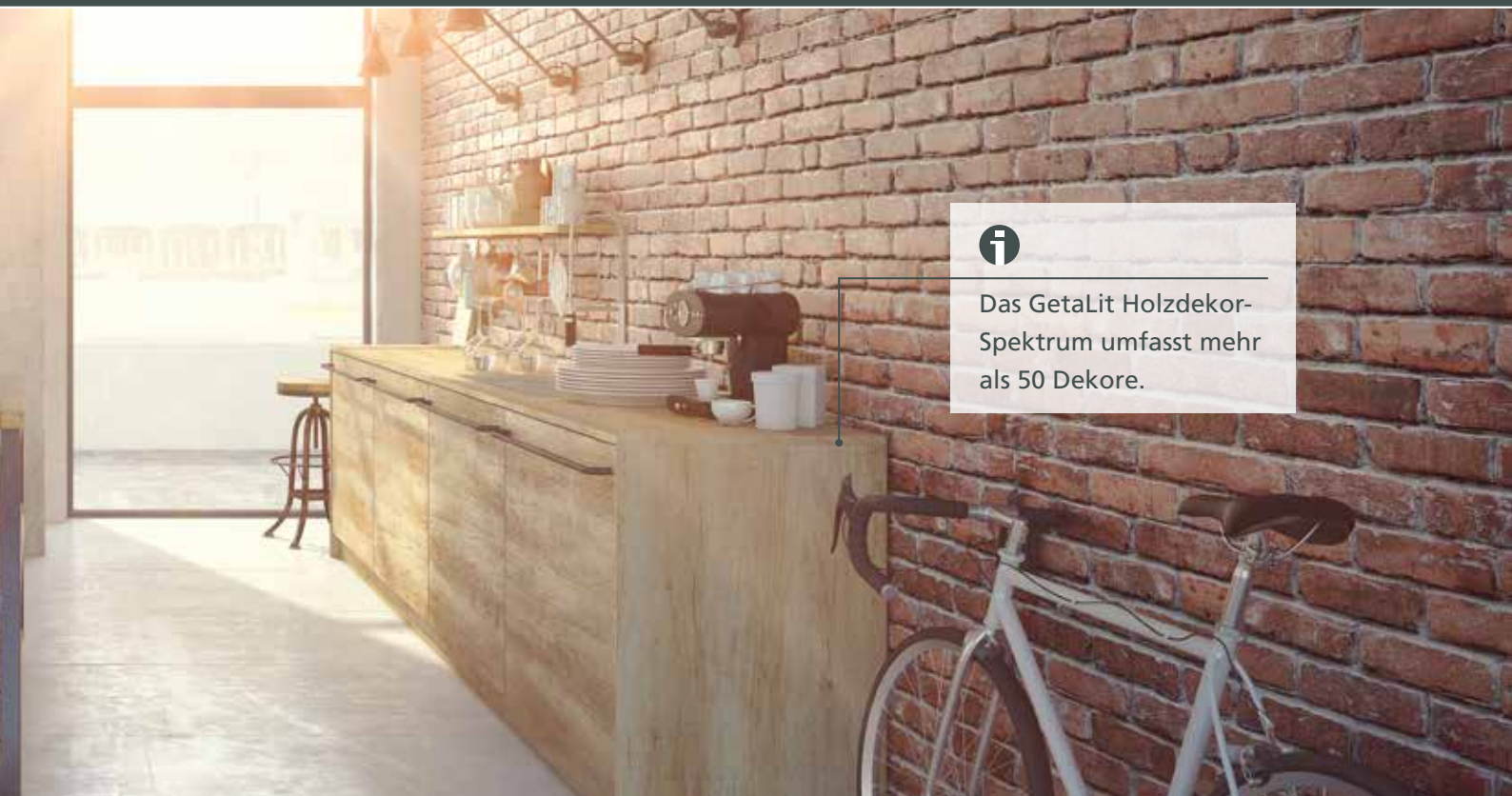


| KP 116 C |
kleopatra
schwarz-gold



Holz-Dekore erfüllen Ihre Küche mit Wärme und Vielfalt. Edle Hölzer in einer großen Bandbreite an Faserungen und Farbtönen bilden die Grundlage des breitgefächerten Sortiments von Holzdekoren. Die Arbeitsplatten werten die Qualität Ihrer Küche auf und sind auf den ersten Blick von Echtholz kaum zu unterscheiden.

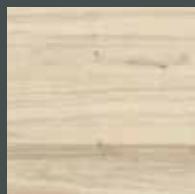
Alle Ausführungen und Verfügbarkeiten entnehmen Sie bitte der Übersicht auf Seite 30-39.



Das Getalit Holzdekor-Spektrum umfasst mehr als 50 Dekore.



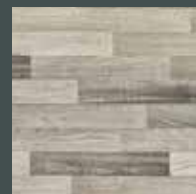
| EIV 227 Lo |
provence eiche



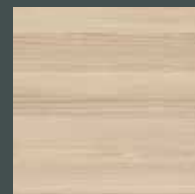
| AV 370 Si |
avela exotic



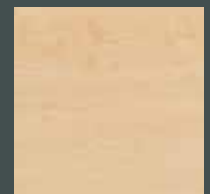
| MW 340 Si |
mosaik holz hell



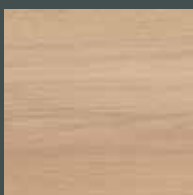
| BBL 242 PoF |
ajaccio eiche



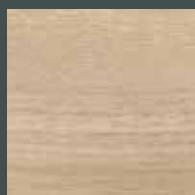
| BBL 355 PoF |
coimbra



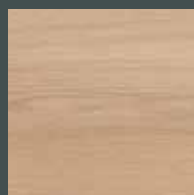
| HA 26 PoF |
ahorn geplankt
elegant



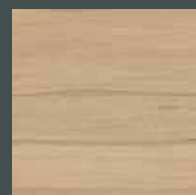
| BU 370 Si |
semper buche



| EIL 320 Si |
lago eiche hell



| BU 37 PoF |
buche parkett



| Ei 370 Si |
fjord eiche



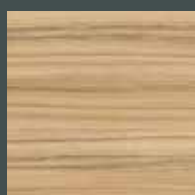
| WS 372 Fb |
feinstab
butcherblock hell



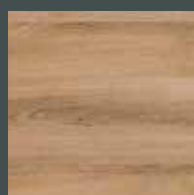
| MW 790 Si |
mosaik holz dunkel



| BU 36 PoF |
buche elegant natur



| CB 237 PoF |
coco bolo hell



| ES 295 PoF |
esche messina



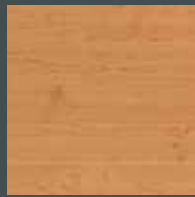
| Ei 357 Si |
chalet eiche braun



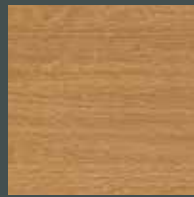
| BU 95 PoF |
buche gedämpft



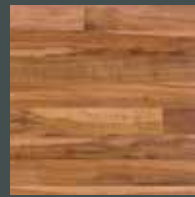
| EIL 730 Si |
lago eiche dunkel



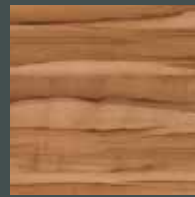
| RT 73 PoF |
erle



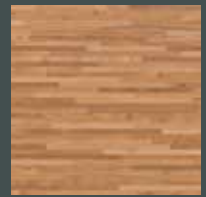
| EB 308 PoD |
bohleneiche
spiegel hell



| BB 234 PoF |
zwetschge
butcherblock dunkel



| AH 733 PoF |
kernahorn



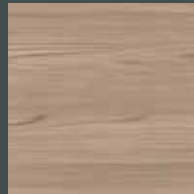
| WS 673 Fb |
feinstab
butcherblock dunkel



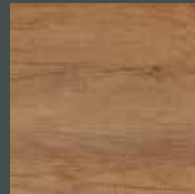
| KiR 967 In |
kiefer rustikal



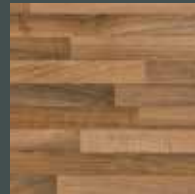
| KBV 932 Si |
atacama kirschbaum



| SES 373 Si |
kupferesche
beigebraun



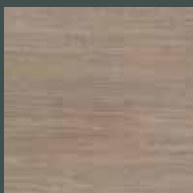
| EIV 971 Lo |
windeiche honig



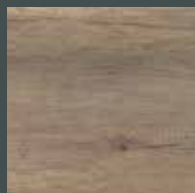
| NU 742 PoF |
nussbaum
butcherblock hell



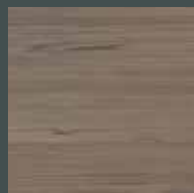
| BBL 467 PoF |
nussbaum
butcherblock dunkel



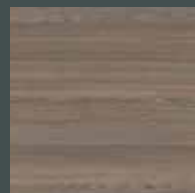
| T 432 PoF |
teak holz



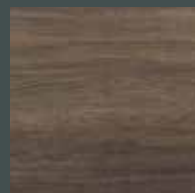
| EIV 341 Lo |
windeiche beige



| SES 761 Si |
kupferesche
graubraun



| Ei 740 Si |
chalet eiche braun



| EIR 713 In |
windsor eiche
dunkel



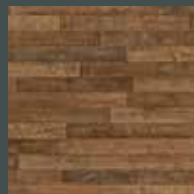
| BBL 329 PoF |
listone butcherblock
maron



| BB 339 PoF |
wallis zwetschge



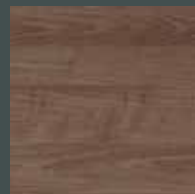
| KiP 661 In |
sibiu kiefer geplankt



| Ei 761 PoF |
century eiche



| KA 771 PoF |
kastanie oviedo



| ES 725 PoF |
esche sedan



| AE 761 In |
amerikanische eiche



| NU 725 PoF |
lyon nussbaum



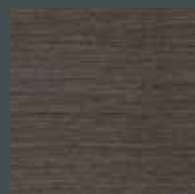
| BBL 739 PoF |
listone butcherblock
wenge



| Ei 396 PoF |
raucheiche
butcherblock



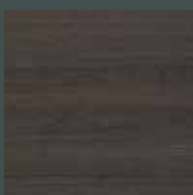
| MEi 170 In |
moor eiche



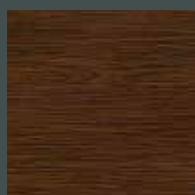
| ES 781 PoF |
esche streifer



| HZ 710 Si |
blockholz



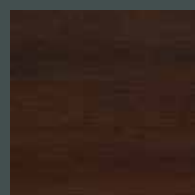
| EIP 791 PoF |
eiche antik



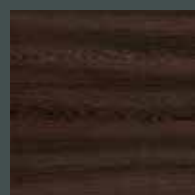
| Zo 715 PoF |
onde



| BBL 714 PoF |
noce butcherblock



| Pi 773 PoF |
pinie modern



| WE 716 PoF |
wenge



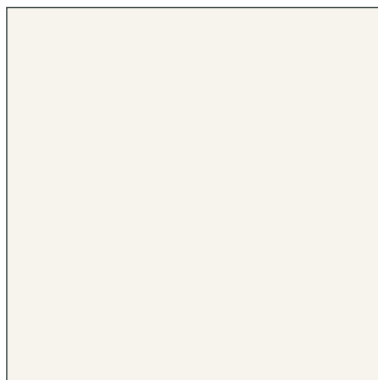


Unsere verschiedenen Brillantglanz-Dekore verleihen Ihrer Küche eine strahlende Oberfläche und ein elegantes Design.

Unsere GetaLit Brillantglanz-Dekore sind Ausdruck für Exklusivität. Mit dieser High-End-Optik sind diese Arbeitsplatten im wahrsten Sinne des Wortes ein echtes Highlight in Ihrer Küche. Einen außergewöhnlichen Effekt erzielen Sie vor allem mit unseren Brillantglanz-Dekoren.

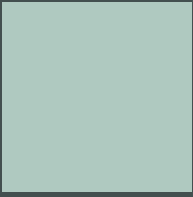


| MAA 210 Brill |
marmor arabesque



| A 242 Brill |
uni weiß

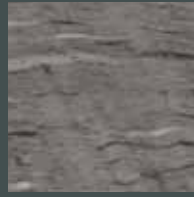
Alle Ausführungen und Verfügbarkeiten entnehmen Sie bitte der Übersicht auf Seite 30–39.



| A 505 Brill |
glasgrün



| S 347 Brill |
pietra viva beige



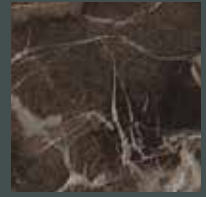
| GRS 442 Brill |
granit brasilia grau



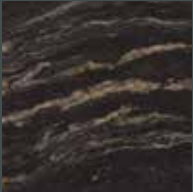
| MAi 425 Brill |
marmor imperial
grau



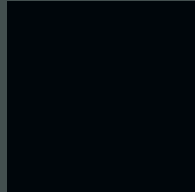
| GRS 741 Brill |
granit brasilia braun



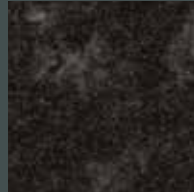
| MAi 712 Brill |
marmor imperial
braun



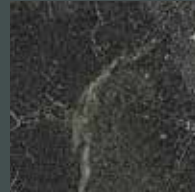
| C 172 Brill |
marmor st. Laurent



| A 1 Brill |
schwarz



| BT 144 Brill |
basalt poliert



| MAV 512 Brill |
marmor verde



| MK 194 Brill |
terrazzo adige



| RE 128 Brill |
rena schwarz-blau



Auffällig anders wirken die Küchenarbeitsplatten der Digitaldruckkollektion. Die Vielfalt ist hier schier unbegrenzt: Ob Stein- oder Holz-Dekore, Fotodarstellungen oder am Computer erzeugte Fantasie-Dekore. Mit Digitaldruck-Arbeitsplatten werden Akzente in der Küche gesetzt. Keine Standard-Dekore – sondern individuell anspruchsvolle Designs.



Arbeitsplatte,
Dekor D 2201 Cr.



| D 2106 PoD |
cottage planks



| BU 392 PoF |
rotkernbuche hell



| PAL 187 PoF |
palisander brasilia dunkel



| Fi 420 PoF |
holzkiste



| D 2201 Cr |
industrial plate kupfer



| TL 558 Fb |
tafel



Die GetaLit-Rückwandsysteme für Küchenarbeitsplatten bieten eine saubere Lösung, die senkrechte Wandfläche zwischen Küchenoberschrank und Arbeitsplatte dekorgleich oder mit einem Kontrastdekor zu verkleiden. Unschöne Rückwände lassen sich ganz einfach hinter den GetaLit-Rückwandsystemen verstecken und die Küche erstrahlt in neuem Glanz.

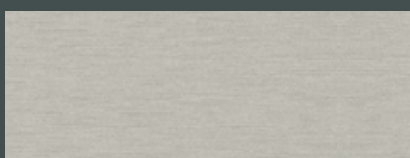
Farbabweichungen der Dekorabbildungen sind drucktechnisch bedingt. Dekore verkleinert dargestellt bzw. enthalten Vergrößerungen (Pfeil).

Zu sämtlichen Arbeitsplattendekoren (ausgenommen Seta-Dekore) sind dekorgleiche Rückwandsysteme erhältlich. GetaLit-Rückwände sind maßangefertigt nach Ihren Wünschen oder auch im Standardformat 2960×585×13 mm lieferbar.

DEKORAUSWAHL



| ALU 273 Gb |
aluminium



| ALU 423 Gb |
edelstahl



| D 2101 Bril |
historic wall light



| D 2106 PoD |
cottage planks



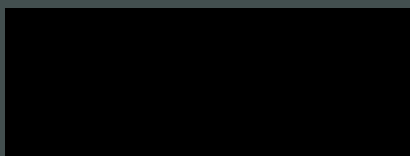
| D 2107 PoD |
antique wood



| D 2201 Cr |
industrial plate kupfer



| D 3120 Bril |
arabian spices

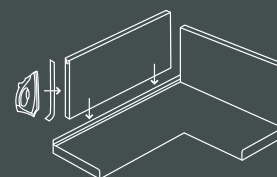


| A 1 Md |
schwarz

Im Standardformat stehen Ihnen die Schichtstoff-Rückwände je nach Dekor in drei unterschiedlichen Ausführungen zur Verfügung:

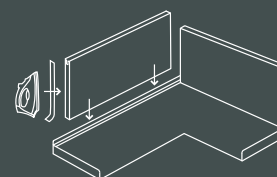
Rückwandsystem GetaLan Set

Das Rückwandsystem GetaLan Set besteht aus einer dekorativen Rückwand, einem Befestigungsprofil und einer HPL-Querkante. Bei der Rückwand handelt es sich um eine 13 mm dicke kunststoffbeschichtete Spanplatte. Das Befestigungsprofil dient der einfachen Befestigung der Rückwand auf der Arbeitsplatte. Durch die im Lieferumfang enthaltene HPL-Querkante lassen sich die Kanten der Rückwand schnell und sauber versiegeln.



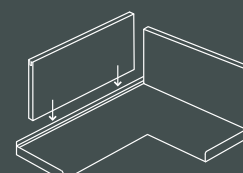
Rückwandsystem GetaLit-Set

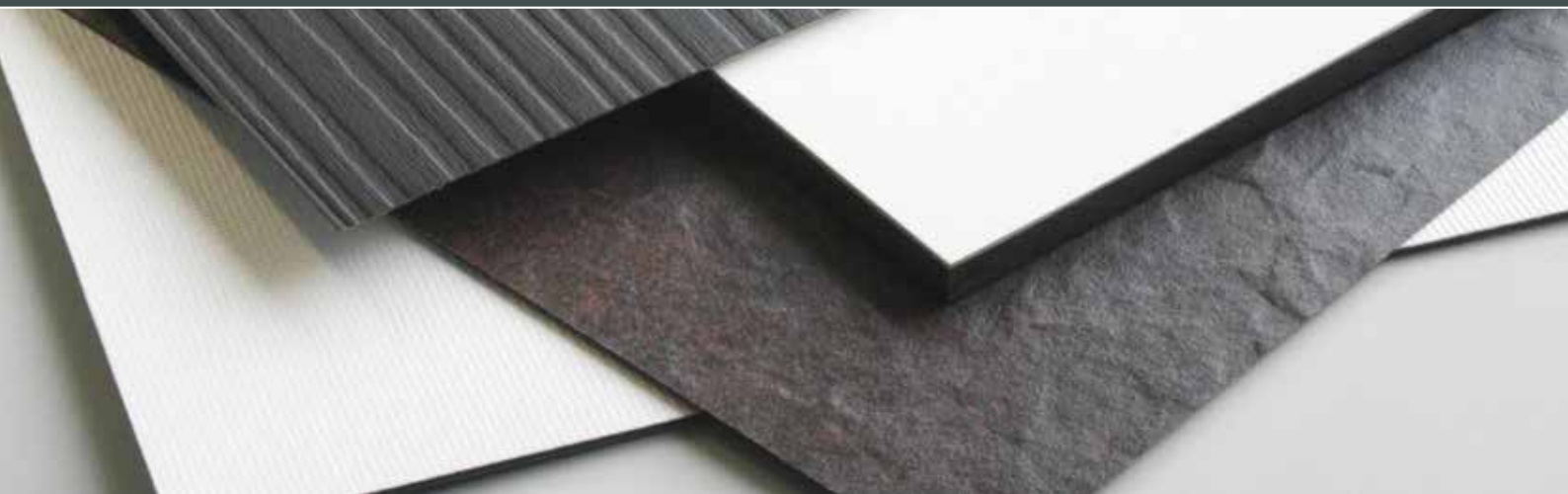
Das GetaLit-Set beinhaltet neben einer dekorativen Rückwand, ein Befestigungsprofil und eine HPL-Querkante. Die Rückwand zeichnet sich durch einen 13,4 bzw. 13,6 mm dicken Spanplattenträger und eine hochwertige HPL-Beschichtung aus. Das Befestigungsprofil dient der einfachen Befestigung der Rückwand auf der Arbeitsplatte. Durch die im Lieferumfang enthaltene HPL-Querkante lassen sich die Kanten der Rückwand schnell und sauber versiegeln.



Rückwandsystem GetaLit

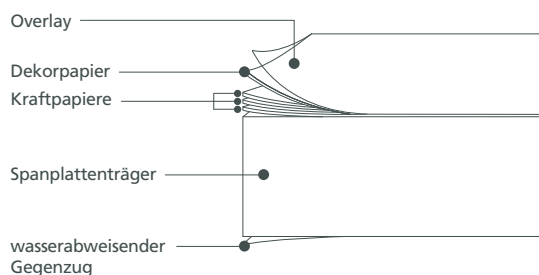
Das Rückwandsystem GetaLit bezeichnet eine Rückwand mit einem 12 mm dicken Qualitätsspanplattenträger und einer hochwertigen HPL-Beschichtung. Zum Arbeitsplattendekor passende Rückwände sind für den Großteil der GetaLit-Dekorkollektion als Rückwandsystem GetaLit Span erhältlich.



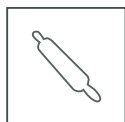


ARBEITSPLETTEN

MATERIALAUFBAU



QUALITÄTSEIGENSCHAFTEN



geeignet für den Kontakt mit Lebensmitteln nach EN 1186 und EN 13130



hitzebeständig nach EN 438



wasserdampfbeständig nach EN 438



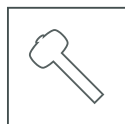
lichtecht nach EN 438
lichtecht 6 Wollstandard nach ISO 4892



beständig gegen haushaltsübliche Reiniger



abriebfest nach EN 438



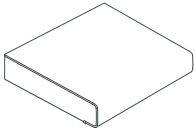
stoßfest nach EN 438
schlag- und stoßfest



Antibakteriell in Anlehnung an JIS Z 2801*

*Nicht gültig für die Oberflächen Seta, Seta Forte und Mondo

ARBEITSPLATTEN

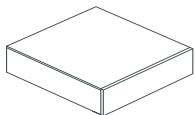


POSTFORMINGPROFILE

Küchenarbeitsplatte beleimt mit Hochdrucklaminat, 0,7 mm bzw. 0,8 mm, Vorderkante abgerundet – Radius 4 bzw. 7 mm. Unterseite und rückseitige Kante mit wasserabweisendem Gegenzug beleimt, Stoßstelle GetaLit/Gegenzug feuchtebeständig versiegelt.

Varianten

GetaLit Span P2: Qualitätsspanplattenträger Typ P2 nach DIN EN 312. Trägerdicke 28/38 mm.



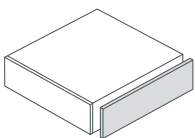
PP-KANTEN

Küchenarbeitsplatte beleimt mit Hochdrucklaminat. Vorderkante mit dekofarbener PP-Kante (1,5 mm) belegt. Unterseite und rückseitige Kante mit wasserabweisendem Gegenzug beleimt.

Varianten

GetaLit Span P2: Qualitätsspanplattenträger Typ P2 nach DIN EN 312. Trägerdicke 22/38 mm.

ZUBEHÖR



KANTENMATERIALIEN

Kantenmaterial dekorgleich/farblich passend zu Schichtstoff-Arbeitsplatten und -Fensterbänken

Varianten

GetaLit HPL-Kanten: Hochdrucklaminat-Kanten nach DIN EN 438.

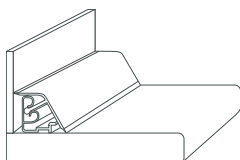
GetaLit flex Kanten: Polyester-Kanten. Zweischichtig aufgebautes Kantenmaterial auf der Basis modifizierter Polyesterharze
Typ SB = Rückseite mit Heißschmelzkleber

PP-/Effekt-Kanten: Dekorfarbene bzw. farblich passende PP-Kanten zur individuellen Gestaltung der Arbeitsplatte.

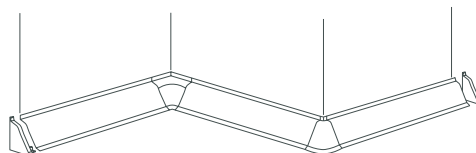


Perfektion am Rande bieten die Wandanschlussprofile der Arbeitsplattenkollektion. Unterstreichen Sie Ihren Designanspruch durch die abgestimmte Dekor- und Oberflächenstruktur der Profilvarianten Micro, Compact oder Plus. Darüber hinaus haben Sie die Wahlmöglichkeit zwischen farblich abgestimmten uni- oder dekorfarbenen Formteilen.

WAP Compact

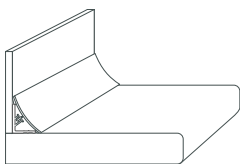


Formteile Compact

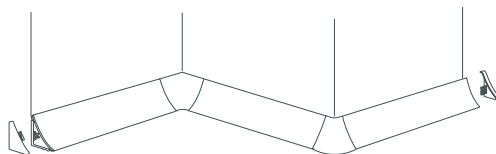


Abschlusskappe Innenecke Außenecke Abschlusskappe

WAP Plus

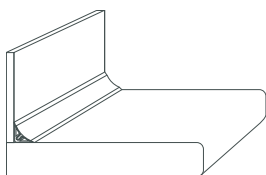


Formteile Plus

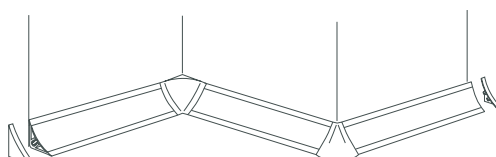


Abschlusskappe Innenecke Außenecke Abschlusskappe

WAP Micro

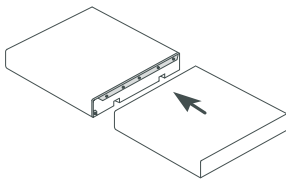


Formteile Micro

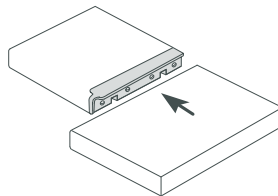


Abschlusskappe Innenecke Außenecke Abschlusskappe

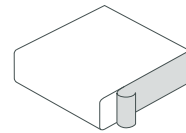
Ein umfangreiches Systemzubehörprogramm rundet das Küchenarbeitsplattenprogramm ab. Verbindungs- und Abschlussleisten oder Kantenstreifen zum Aufbügeln ermöglichen schnelle und saubere Lösungen rund um Ihre Küchenarbeitsplatte.



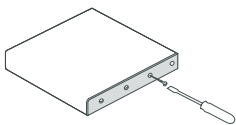
Pilzprofil



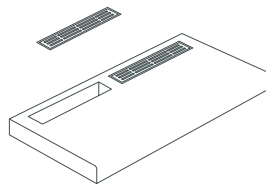
Eckverbindungsprofil



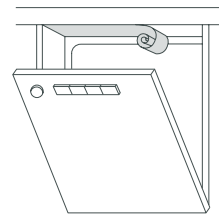
GetaLit flex
Kantenstreifen



Endschutzleiste



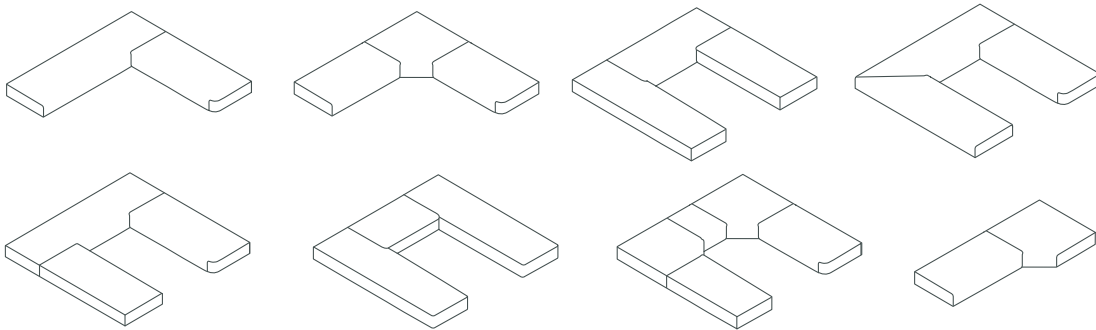
Lüftungsgitter



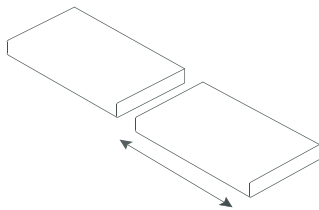
Dampfschutzfolie

Mit dem Arbeitsplatten-Zuschnittprogramm werden auch die kompliziertesten Dinge ganz einfach. Professionell und passgenau setzen wir Ihre Planungsideen um – schnell und unkompliziert.

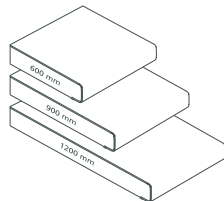
Variationen



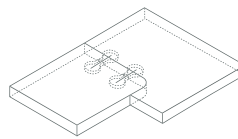
Pluspunkte



Fertige
Längenzuschnitte



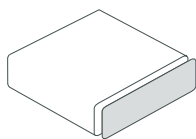
Verschiedene
Tiefen lieferbar



Professionelle
Eckverbindungen

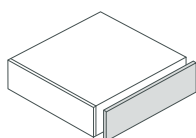


Konfektionierte
Eckplatten



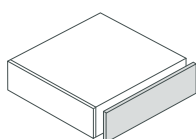
GetaLit-Kante

Mit GetaLit versiegeln Sie Schnittkanten schnell und einfach. GetaLit-Kanten sind Hochdrucklaminat-Kanten nach DIN EN 438.



PP-Kante (Polypropylen)

Stabilität und Schutz entsteht durch die 1,5 mm dicke Kante. Zu vielen Dekoren des Küchenarbeitsplattenprogramms lieferbar!



Effekt-Kante

Faszinierende Ansichten schaffen die modernen Effekt-Kanten. Die raffinierte Kombination aus brillanter Glasoptik und kühlem Aluminium wirkt besonders edel. Die außergewöhnliche Kantenvariante lässt Ihre Küche glänzen. Die unterschiedlichen Materialien, in denen diese Ausführungen erhältlich sind, unterstreichen die gesamte Schönheit Ihrer Küche und geben Ihrer Wunscharbeitsplatte einen wertvollen Abschluss.

Lieferbare Dekore



| PP 72675 |



| PP 4050 |



| PP 4010 |



| PP 90806 |



| PP 5995 |



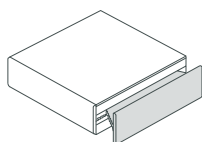
| PP 367 |



| PP 2155 |



| C 172 Brill |



Alu-Kante

Die ausgezeichnete Materialverarbeitung dieser Kanten setzt das Metall gekonnt in Szene. Griffig und kühl unterstützt die flache Kontur die gradlinige und moderne Ausstrahlung. Mit der hochwertigen GetaLit Alu-Kanten-Lösung wird Ihre Küche in jeder Situation glänzen.

Lieferbares Dekor



| glatt |

Dekor	Bezeichnung	Seite	Arbeitsplatten														
			Postformingprofil														
			Träger 28 mm					Träger 38 mm									
			einseitig					einseitig			einseitig			beidseitig		einseitig	
			2960 mm		4100 mm			2960 mm			4100 mm			4100 mm		5200 mm	
600 mm	900 mm	600 mm	610 mm	900 mm	600 mm	900 mm	1200 mm	600 mm	650 mm	900 mm	1200 mm	640 mm	900 mm	600 mm	900 mm	1200 mm	
A–B																	
A 1 Brill	schwarz	19															
A 1 Ce	schwarz	9	•	•	•	•	•	•	•	•	•	•	•	•	•		
A 1 Md	schwarz	23															
A 100 SeFo	deep black	9															
A 140 SeFo	anthracite black	9															
A 202 Se	neon weiß	9															
A 222 C	arctic weiß	9			•	•	•			•		•	•	•	•	•	•
A 222 Md	arctic weiß	9								•		•	•	•	•		
A 237 Ce	polar weiß	9			•	•	•			•		•	•	•	•		
A 237 Md	polar weiß	9								•		•	•	•	•		
A 242 Brill	uni weiß	18								•		•	•	•	•		
A 242 C	uni weiß	9	•	•	•	•	•	•	•	•	•	•	•	•	•	•	•
A 327 Md	rosetta	9								•		•	•	•	•		
A 402 C	hellgrau	9	•	•	•	•	•	•	•	•		•	•	•	•	•	•
A 407 Se	metall grau	9															
A 41 Pe	anthrazit grau	9	•	•	•	•	•	•	•	•		•	•	•	•	•	•
A 505 Brill	glasgrün	19								•		•	•	•	•		
A 623 C	bordeauxrot	9	•	•	•	•	•	•	•	•		•	•	•	•	•	•
AE 761 In	amerikanische eiche	16	•	•	•	•	•	•	•	•		•	•	•	•	•	•
AH 733 PoF	kernahorn	16	•	•	•	•	•	•	•	•		•	•	•	•		
alu																	
ALU 273 Gb	aluminium	23															
ALU 423 Gb	edelstahl	23															
AM 429 Pat	agglo marmor grau	11			•	•	•			•		•	•	•	•		
AV 370 Si	avela exotic	15	•	•	•	•	•	•	•	•		•	•	•	•	•	•
avorio																	
BB 234 PoF	zwetschge butcherblock dunkel	16	•	•	•	•	•	•	•	•		•	•	•	•	•	•
BB 339 PoF	wallis zwetschge	16	•	•	•	•	•	•	•	•		•	•	•	•	•	•
BBL 242 PoF	ajaccio eiche	15	•	•	•	•	•	•	•	•	•	•	•	•	•	•	•
BBL 329 PoF	listone butcherblock maron	16	•	•	•	•	•	•	•	•		•	•	•	•	•	•
BBL 355 PoF	coimbra	15	•	•	•	•	•	•	•	•		•	•	•	•	•	•
BBL 467 PoF	nussbaum butcherblock dunkel	16	•	•	•	•	•	•	•	•		•	•	•	•	•	•
BBL 714 PoF	noce butcherblock	16	•	•	•	•	•	•	•	•		•	•	•	•	•	•
BBL 739 PoF	listone butcherblock wenige	16	•	•	•	•	•	•	•	•		•	•	•	•	•	•
bianco																	
BN 112 Si	marmor marquina kaviar grau	13	•	•	•	•	•	•	•	•	•	•	•	•	•		
BN 230 Si	beton weiß	11	•	•	•	•	•	•	•	•	•	•	•	•	•	•	•



¹ nur in 90.000 mm lieferbar
² Effekt/Effekt-Stufenkante
 * nur in Länge 5000 mm

Arbeitsplatte Breite 610 mm: **Lieferzeit 2 Wochen**
 Profil Micro: **Mindestbestellmenge 10 Stück oder Vielfaches**

LIEFERBARE ABMESSUNGEN

Arbeitsplatten		Systemzubehör									
PP-Kante		Rückwände	Wandanschlussprofile		Kantenmaterial						
Träger 22 mm	Träger 38 mm	Rückwand Typ	Profil Typ	Formteil-empfehlung	GetaLit® HPL-Kanten		GetaLit® flex Kanten	PP-Effekt-Kanten			
einseitig		2960 x 585 mm			650 x 45 x 0,7 mm	4100 x 45 x 0,7 mm	650 x 44 x 0,3 mm	5000 x 44 x 0,3 mm	25000 x 28 x 1,5 mm	150000 x 28 x 1,5 mm	5000 x 43 x 1,5 mm
4100 mm											
650/1200 mm	650/900/1200 mm										
							•	•			
•	•		Plus	caviar	•			•	•	•	•
		GetaLit® Set						•*			
•	•									•	•
•	•									•	•
•	•									•	•
			Compact	weiss	•			•			•
					•						
		GetaLit® Set	Plus	snow	•			•			•
					•						
		GetaLit® Set					•	•			
•	•	GetaLan® Set	Compact/Plus	weiss/snow	•			•		•	•
					•						
		GetaLan® Set	Compact/Plus	lichtgrau/cloud	•			•			•
•	•									•	•
		GetaLit®			•			•			
		GetaLit® Set					•	•			
		GetaLit® Set	Compact	anthrazit	•			•			
		GetaLan® Set	Plus	maroon	•			•			•
		GetaLit®	Plus	caramel	•			•			
			Compact	lichtgrau							
		GetaLit® Set									
		GetaLit® Set									
		GetaLan® Set	Plus	cloud	•			•			•
		GetaLan® Set	Plus	almond	•			•			•
			Micro	avorio							
		GetaLit®	Compact	honig	•			•			•
		GetaLan® Set	Plus	BB 339/havanna	•			•			
•	•	GetaLan® Set	Plus	cloud	•			•		•	•
		GetaLan® Set	Plus	BBL329/havanna	•			•			•
		GetaLan® Set	Plus	almond	•			•			
		GetaLan® Set	Compact	dunkelbraun	•			•			•
		GetaLan® Set	Plus	BBL 714/mocca	•			•			•
		GetaLan® Set	Plus	BBL 739/havanna	•			•			•
			Micro	bianco							
•	•	GetaLan® Set	Plus	caviar	•			•		•	•
•	•	GetaLan® Set	Plus	cloud	•			•		•	•

			Arbeitsplatten															
Dekor	Bezeichnung	Seite	Postformingprofil															
			Träger 28 mm					Träger 38 mm										
			einseitig					einseitig			einseitig			beidseitig		einseitig		
			2960 mm		4100 mm			2960 mm			4100 mm			4100 mm		5200 mm		
			600 mm	900 mm	600 mm	610 mm	900 mm	600 mm	900 mm	1200 mm	600 mm	650 mm	900 mm	1200 mm	640 mm	900 mm	600 mm	900 mm
B–E																		
BN 441 Si	copperfield	12	•	•	•	•	•	•	•	•	•	•	•	•	•			
BT 144 Brill	basalt poliert	19											•		•	•	•	•
BT 144 C	basalt poliert	13	•	•	•	•	•	•	•	•	•	•		•	•	•	•	•
BT 750 Sc	pinos schiefer	12			•	•	•					•		•	•	•	•	
BU 36 PoF	buche elegant natur	15	•	•	•	•	•	•	•	•	•			•	•	•	•	•
BU 37 PoF	buche parkett	15	•	•	•	•	•	•	•	•	•			•	•	•	•	•
BU 370 Si	semper buche	15			•	•	•					•		•	•	•	•	
BU 392 PoF	rotkernbuche hell	21										•		•	•			
BU 95 PoF	buche gedämpft	15	•	•	•	•	•	•	•	•	•			•	•	•	•	•
BZ 173 Si	bronzit schwarz	12	•	•	•	•	•	•	•	•	•	•	•	•	•	•	•	•
BZ 715 Si	bronzit braun	12	•	•	•	•	•	•	•	•	•	•		•	•	•	•	•
C 172 Brill	marmor st. Laurent	19											•		•	•	•	
C 172 Si	marmor st. laurent	13	•	•	•	•	•	•	•	•	•	•		•	•	•	•	•
C 220 C	marmor grau	11	•	•	•	•	•	•	•	•	•	•		•	•	•	•	•
C 242 Sc	carrara royal	11			•	•	•					•		•	•	•	•	
CB 237 PoF	coco bolo hell	15	•	•	•	•	•	•	•	•	•	•		•	•	•	•	•
D 2101 Brill	historic wall light	23																
D 2106 PoD	cottage planks	21/23											•		•	•		
D 2107 PoD	antique wood	23																
D 2201 Cr	industrial plate kupfer	21/23											•		•	•		
D 3120 Brill	arabian spices	23																
EB 308 PoD	bohleneiche spiegel hell	16	•	•	•	•	•	•	•	•	•	•		•	•	•	•	•
Ei 357 Si	chalet eiche braun	15	•	•	•	•	•	•	•	•	•	•		•	•	•	•	•
Ei 370 Si	fjord eiche	15	•	•	•	•	•	•	•	•	•	•		•	•	•	•	•
Ei 396 PoF	raucheiche butcherblock	16	•	•	•	•	•	•	•	•	•	•		•	•	•	•	•
Ei 740 Si	chalet eiche braun	16	•	•	•	•	•	•	•	•	•	•		•	•	•	•	•
Ei 761 PoF	century eiche	16	•	•	•	•	•	•	•	•	•	•		•	•	•	•	•
EiL 320 Si	lago eiche hell	15	•	•	•	•	•	•	•	•	•	•		•	•	•	•	•
EiL 730 Si	lago eiche dunkel	16			•	•	•					•		•	•	•	•	
EiP 791 PoF	eiche antik	16	•	•	•	•	•	•	•	•	•	•		•	•	•	•	•
EiR 713 In	windsor eiche dunkel	16	•	•	•	•	•	•	•	•	•	•		•	•	•	•	
EiV 227 Lo	provence eiche	15	•	•	•	•	•	•	•	•	•	•		•	•	•	•	
EiV 341 Lo	windeiche beige	16	•	•	•	•	•	•	•	•	•	•		•	•	•	•	•
EiV 971 Lo	windeiche honig	10/16	•	•	•	•	•	•	•	•	•	•		•	•	•	•	•
ES 295 PoF	esche messina	15	•	•	•	•	•	•	•	•	•	•		•	•	•	•	•
ES 725 PoF	esche sedan	16	•	•	•	•	•	•	•	•	•	•		•	•	•	•	•
ES 781 PoF	esche streifer	16	•	•	•	•	•	•	•	•	•	•		•	•	•	•	•



¹ nur in 90.000 mm lieferbar
² Effekt/Effekt-Stufenkante
 * nur in Länge 5000 mm

Arbeitsplatte Breite 610 mm: **Lieferzeit 2 Wochen**
 Profil Micro: **Mindestbestellmenge 10 Stück oder Vielfaches**

LIEFERBARE ABMESSUNGEN

Arbeitsplatten		Systemzubehör							
PP-Kante		Rückwände	Wandanschlussprofile		Kantenmaterial				
Träger 22 mm	Träger 38 mm	Rückwand Typ	Profil Typ	Formteil- empfehlung	GetaLit® HPL-Kanten		GetaLit® flex Kanten	PP-Effekt-Kanten	
einseitig		2960 x 585 mm			650 x 45 x 0,7 mm	4100 x 45 x 0,7 mm	650 x 44 x 0,3 mm 5000 x 44 x 0,3 mm 25000 x 44 x 0,3 mm	5000 x 28 x 1,5 mm 25000 x 28 x 1,5 mm 150000 x 28 x 1,5 mm	5000 x 43 x 1,5 mm 25000 x 43 x 1,5 mm 150000 x 43 x 1,5 mm
4100 mm					650 x 45 x 0,8 mm	4100 x 45 x 0,8 mm			
650/1200 mm	650/900/1200 mm								
•	•	GetaLan® Set	Plus	caviar	•		•	•	•
						•	•		
		GetaLit®	Compact	anthrazit	•		•		•
		GetaLan® Set	Plus	caviar	•		•		•
		GetaLit®	Compact	BU 36/naturbeige	•		•		
		GetaLan® Set	Plus	BU 37/caramel	•		•		•
		GetaLan® Set	Plus	almond	•		•		•
		GetaLit® Set			•		•		
		GetaLit®	Compact	zimt	•		•		•
•	•	GetaLan® Set	Plus	caviar	•		•	•	•
		GetaLit®	Plus	havanna	•		•		•
						•	•		•
		GetaLan® Set	Plus	caviar	•		•		
		GetaLan® Set	Compact	hellgrau	•		•		•
			Plus	snow	•		•		•
		GetaLit®	Plus	almond	•		•		•
		GetaLit® Set					•*		
		GetaLit® Set			•		•		
		GetaLit® Set					•*		
		GetaLit® Set			•		•		
		GetaLit® Set					•*		
		GetaLit®	Plus	EB 308/bisquit	•		•		
		GetaLit®	Plus	almond	•		•		•
		GetaLan® Set	Plus	almond	•		•		
		GetaLan® Set	Plus	mocca	•		•		
		GetaLan® Set	Plus	mocca	•		•		•
		GetaLit®	Plus	maroon	•		•		
		GetaLan® Set	Plus	almond	•		•		•
		GetaLan® Set	Plus	bisquit	•		•		•
		GetaLan® Set	Compact	anthrazit	•		•		
		GetaLan® Set	Plus	havanna	•		•		•
•	•	GetaLan® Set	Plus	snow	•		•	•	•
•	•	GetaLan® Set	Plus	almond	•		•	•	•
		GetaLan® Set	Plus	caramel	•		•		•
		GetaLan® Set	Plus	almond	•		•		
					•		•		
		GetaLit®	Plus	caviar	•		•		

			Arbeitsplatten																
			Postformingprofil																
			Träger 28 mm					Träger 38 mm											
			einseitig					einseitig			einseitig			beidseitig		einseitig			
			2960 mm		4100 mm			2960 mm			4100 mm			4100 mm		5200 mm			
Dekor	Bezeichnung	Seite	600 mm	900 mm	600 mm	610 mm	900 mm	600 mm	900 mm	1200 mm	600 mm	650 mm	900 mm	1200 mm	640 mm	900 mm	600 mm	900 mm	1200 mm
F-L																			
FC 320 Pat	fine ceramic beige	11			•	•	•				•		•	•	•				
FC 410 Pat	fine ceramic anthracite	12	•	•	•	•	•	•	•	•	•	•	•	•	•	•			
FC 440 Pat	fine ceramic grey	12	•	•	•	•	•	•	•	•	•	•	•	•	•	•			
Fi 420 PoF	holzkiste	21									•		•	•					
FM 137 Fb	feinstein schwarz-braun	13			•	•	•				•		•	•	•				
FR 418 C	freestone grau	12	•	•	•	•	•	•	•	•			•	•	•	•	•	•	•
FS 475 Ce	fossil grau	11			•	•	•				•		•	•	•	•	•	•	•
FS 760 Ce	fossil terracotta	12			•	•	•				•		•	•	•				
GN 113 C	granitino anthrazit	13	•	•	•	•	•	•	•	•			•	•	•	•	•	•	•
GN 244 Pe	fabrini beige	11	•	•	•	•	•	•	•	•			•	•	•	•	•	•	•
GN 377 Pe	fabrini hellbraun	12			•	•	•				•		•	•	•				
	grigio																		
GRS 442 Bril	granit brasilia grau	19									•		•	•	•				
GRS 442 Si	granit brasilia grau	12			•	•	•				•		•	•	•	•	•	•	•
GRS 741 Bril	granit brasilia braun	19									•		•	•	•				
GRS 741 Si	granit brasilia braun	12			•	•	•				•		•	•	•	•	•	•	•
GT 117 C	granit anthrazit	13	•	•	•	•	•	•	•	•			•	•	•	•	•	•	•
GT 217 C	granit graubeige	12	•	•	•	•	•	•	•	•			•	•	•	•	•	•	•
H 272 C	turmalin graubeige	12	•	•	•	•	•	•	•	•			•	•	•	•	•	•	•
H 317 Ce	campino patina	12	•	•	•	•	•	•	•	•	•	•	•	•	•	•	•	•	•
H 437 Ce	campino concrete	12	•	•	•	•	•	•	•	•	•	•	•	•	•	•	•	•	•
H 442 Cr	pietra piasentira	11			•	•	•				•		•	•	•				
HA 26 PoF	ahorn geplankt elegant	15	•	•	•	•	•	•	•	•			•	•	•	•	•	•	•
HZ 710 Si	blockholz	16			•	•	•				•		•	•	•				
JK 372 Ce	jurakalk beige	12	•	•	•	•	•	•	•	•	•	•	•	•	•	•	•	•	•
JK 583 Ce	jurakalk grün-grau	12			•	•	•				•		•	•	•	•	•	•	•
JK 749 Ce	jurakalk braun-grau	12	•	•	•	•	•	•	•	•			•	•	•	•	•	•	•
KA 771 PoF	kastanie oviedo	16			•	•	•				•		•	•	•				
KAS 430 Pat	baltic kalkstein	11			•	•	•				•		•	•	•	•	•	•	•
KBV 932 Si	atacama kirschbaum	16	•	•	•	•	•	•	•	•	•	•	•	•	•	•	•	•	•
KiP 661 In	sibiu kiefer geplankt	16			•	•	•				•		•	•	•				
KiR 967 In	kiefer rustikal	16	•	•	•	•	•	•	•	•			•	•	•	•	•	•	•
KP 116 C	kleopatra schwarz-gold	13	•	•	•	•	•	•	•	•			•	•	•	•	•	•	•
KS 773 Pe	platon braun	12			•	•	•				•		•	•	•				
L 115 T	zeus	13			•	•	•				•		•	•	•				
L 245 T	white line	11			•	•	•				•		•	•	•				
L 441 T	brown line	13			•	•	•				•		•	•	•				



¹ nur in 90.000 mm lieferbar
² Effekt/Effekt-Stufenkante
 * nur in Länge 5000 mm

Arbeitsplatte Breite 610 mm: **Lieferzeit 2 Wochen**
 Profil Micro: **Mindestbestellmenge 10 Stück oder Vielfaches**

LIEFERBARE ABMESSUNGEN

Arbeitsplatten		Systemzubehör									
PP-Kante		Rückwände	Wandanschlussprofile		Kantenmaterial						
Träger 22 mm	Träger 38 mm	Rückwand Typ	Profil Typ	Formteil- empfehlung	GetaLit® HPL-Kanten		GetaLit® flex Kanten	PP-Effekt-Kanten			
einseitig		2960 x 585 mm			650 x 45 x 0,7 mm	4100 x 45 x 0,7 mm	650 x 44 x 0,3 mm	5000 x 44 x 0,3 mm	25000 x 28 x 1,5 mm	150000 x 28 x 1,5 mm	5000 x 43 x 1,5 mm
4100 mm											
650/1200 mm	650/900/1200 mm										
		GetaLan® Set	Plus	snow	•		•		•		
•	•	GetaLan® Set	Plus	caviar	•		•		•		•
•	•	GetaLan® Set	Plus	pebble	•		•		•		•
		GetaLit® Set			•		•				
					•		•				
		GetaLan® Set	Plus	cloud	•		•				•
					•		•				
			Plus	almond	•		•				•
		GetaLit®	Compact	anthrazit	•		•				•
		GetaLit®	Plus	snow	•		•				•
					•		•				
			Micro	grigio							
						•	•				
			Plus	caviar	•		•				•
						•	•				
			Plus	cloud	•		•				•
		GetaLan® Set	Compact	anthrazit	•		•				•
		GetaLan® Set	Plus	GT 217/pepper	•		•				•
		GetaLan® Set	Plus	H 272/pepper	•		•				•
•	•		Plus	maroon	•		•		•		•
•	•	GetaLan® Set	Plus	H 437/pepper	•		•		•		•
		GetaLan® Set	Plus	cloud	•		•				
		GetaLit®	Compact	naturbeige	•		•				•
		GetaLan® Set	Plus	caviar	•		•				•
•	•	GetaLan® Set	Plus	almond	•		•		•		•
		GetaLan® Set	Plus	cloud	•		•				•
		GetaLit®	Plus	pepper	•		•				•
					•		•				
		GetaLan® Set	Plus	snow	•		•				•
•	•	GetaLan® Set	Plus	bisquit	•		•		•		•
					•		•				
		GetaLit®	Plus	bisquit	•		•				•
		GetaLit®	Plus	caviar	•		•				
					•		•				
					•		•				
		GetaLan® Set	Plus	caviar	•		•				•

			Arbeitsplatten																
			Postformingprofil																
			Träger 28 mm					Träger 38 mm											
			einseitig					einseitig			einseitig			beidseitig		einseitig			
			2960 mm		4100 mm			2960 mm			4100 mm			4100 mm		5200 mm			
Dekor	Bezeichnung	Seite	600 mm	900 mm	600 mm	610 mm	900 mm	600 mm	900 mm	1200 mm	600 mm	650 mm	900 mm	1200 mm	640 mm	900 mm	600 mm	900 mm	1200 mm
L-P																			
L 750 T	twist	13			•	•	•				•		•	•	•	•			
LA 174 Si	lava schwarz	13	•	•	•	•	•	•	•	•			•	•	•	•			
LA 437 Si	lava grau	12	•	•	•	•	•	•	•	•			•	•	•	•			
M 372 Si	marmor medusa beige	12	•	•	•	•	•	•	•	•			•	•	•	•	•	•	•
MA 740 Pat	marmor emparador	12			•	•	•				•		•	•	•	•			
MAA 210 Brill	marmor arabesque	18									•		•	•	•	•	•	•	•
MAA 210 Si	marmor arabesque	11			•	•	•				•		•	•	•	•			
MAi 425 Brill	marmor imperial grau	19									•		•	•	•	•			
MAi 425 Pat	marmor imperial grau	12			•	•	•				•		•	•	•	•	•	•	•
MAi 712 Brill	marmor imperial braun	19									•		•	•	•	•			
MAi 712 Pat	marmor imperial braun	12			•	•	•				•		•	•	•	•	•	•	•
MAV 512 Brill	marmor verde	19									•		•	•	•	•			
MAV 512 Si	marmor verde	13			•	•	•				•		•	•	•	•	•	•	•
ME 477 Ce	metal plate grau	13			•	•	•				•		•	•	•	•			
ME 478 Fs	metall edelstahl gebürstet	12	•	•	•	•	•	•	•	•			•	•	•	•			
ME 589 Ce	metall spot grün	12			•	•	•				•		•	•	•	•	•	•	•
ME 873 Ce	metall versicolour	13	•	•	•	•	•	•	•	•	•	•	•	•	•	•	•	•	•
MEi 170 In	moor eiche	16			•	•	•				•		•	•	•	•			
metallic																			
MK 194 Brill	terrazzo adige	19									•		•	•	•	•			
MK 432 C	mosaik carmin	11	•	•	•	•	•	•	•	•			•	•	•	•	•	•	•
MK 732 C	mosaik melange	12			•	•	•				•		•	•	•	•			
MK 835 C	mosaik corfu	12	•	•	•	•	•	•	•	•			•	•	•	•	•	•	•
MS 234 Cr	mosaiko braun beige	11			•	•	•				•		•	•	•	•			
MW 340 Si	mosaik holz hell	15			•	•	•				•		•	•	•	•			
MW 790 Si	mosaik holz dunkel	15			•	•	•				•		•	•	•	•			
nero																			
NU 725 PoF	lyon nussbaum	16	•	•	•	•	•	•	•	•			•	•	•	•	•	•	•
NU 742 PoF	nussbaum butcherblock hell	16	•	•	•	•	•	•	•	•	•	•	•	•	•	•	•	•	•
P 699 C	brillantrot	9	•	•	•	•	•	•	•	•			•	•	•	•	•	•	•
PAL 187 PoF	palisander brasilien dunkel	21									•		•	•					
Pi 773 PoF	pinie modern	16	•	•	•	•	•	•	•	•			•	•	•	•	•	•	•
platino																			
PP 2155 ²	glanz-schwarz	29																	
PP 367 ²	multiplex metallic	29																	
PP 4010 ²	metallic schwarz	29																	
PP 4050 ²	metallic grün	29																	



¹ nur in 90.000 mm lieferbar
² Effekt/Effekt-Stufenkante

Arbeitsplatte Breite 610 mm: **Lieferzeit 2 Wochen**
 Profil Micro: **Mindestbestellmenge 10 Stück oder Vielfaches**

LIEFERBARE ABMESSUNGEN

Arbeitsplatten		Systemzubehör									
PP-Kante		Rückwände	Wandanschlussprofile		Kantenmaterial						
Träger 22 mm	Träger 38 mm	Rückwand Typ	Profil Typ	Formteil- empfehlung	GetaLit® HPL-Kanten		GetaLit® flex Kanten	PP-Effekt-Kanten			
einseitig		2960 x 585 mm			650 x 45 x 0,7 mm	4100 x 45 x 0,7 mm	650 x 44 x 0,3 mm	5000 x 44 x 0,3 mm	25000 x 28 x 1,5 mm	150000 x 28 x 1,5 mm	5000 x 43 x 1,5 mm
4100 mm											
650/1200 mm	650/900/1200 mm										
			Plus	caviar	•		•			•	
		GetaLit®	Plus	caviar	•		•			•	
		GetaLit®	Plus	cloud	•		•			•	
		GetaLan® Set	Plus	pepper	•		•			•	
		GetaLan® Set	Plus	pepper	•		•			•	
						•	•				
			Plus	snow	•		•				
						•	•				
			Plus	pebble	•		•			•	
						•	•				
			Plus	mocca	•		•			•	
						•	•				
			Plus	cloud	•		•			•	
		GetaLan® Set	Plus	caviar	•		•			•	
		GetaLit® Set	Compact	lichtgrau	•		•			•	
			Plus	cloud	•		•			•	
•	•	GetaLan® Set	Plus	caviar	•		•		•	•	
		GetaLan® Set	Plus	caviar	•		•			•	
			Plus	cloud							
		GetaLit® Set				•	•				
		GetaLan® Set	Plus	MK 432/pepper	•		•			•	
					•		•				
		GetaLit®	Compact	MK 835/lavendelblau	•		•			•	
		GetaLan® Set			•		•				
		GetaLan® Set	Plus	snow	•		•			•	
		GetaLan® Set	Plus	bisquit	•		•			•	
			Micro	nero							
		GetaLit®	Plus	maroon	•		•			•	
•	•	GetaLan® Set	Plus	NU 742/maroon	•		•		•	•	
		GetaLan® Set			•		•			•	
					•		•				
		GetaLan® Set	Plus	mocca	•		•			•	
			Micro	grigio							
										•	
										•	
										•	
										•	

			Arbeitsplatten																
			Postformingprofil																
			Träger 28 mm					Träger 38 mm											
			einseitig					einseitig			einseitig			beidseitig		einseitig			
			2960 mm		4100 mm			2960 mm			4100 mm			4100 mm		5200 mm			
Dekor	Bezeichnung	Seite	600 mm	900 mm	600 mm	610 mm	900 mm	600 mm	900 mm	1200 mm	600 mm	650 mm	900 mm	1200 mm	640 mm	900 mm	600 mm	900 mm	1200 mm
P-Z																			
PP 5995 ²	multiplex silber	29																	
PP 72675 ²	metallic	29																	
PP 90806 ²	metallic fein geriffelt	29																	
RE 128 Brill	rena schwarz-blau	19																	
RE 128 C	rena schwarz-blau	13	•	•	•	•	•	•	•	•	•	•	•	•	•	•	•	•	•
RS 431 C	multicolour lava-anthrazit	13	•	•	•	•	•	•	•	•	•	•	•	•	•	•	•	•	•
RT 73 PoF	erle	16	•	•	•	•	•	•	•	•	•	•	•	•	•	•	•	•	•
S 210 C	sandy weißgrau	11	•	•	•	•	•	•	•	•	•	•	•	•	•	•	•	•	•
S 347 Brill	pietra viva beige	19																	
S 347 Ce	pietra viva beige	12			•	•	•				•		•	•	•	•	•	•	•
S 414 C	sandy dunkelgrau	12	•	•	•	•	•	•	•	•	•	•	•	•	•	•	•	•	•
SC 114 Pat	schwarzschiefer	10/12	•	•	•	•	•	•	•	•	•	•	•	•	•	•	•	•	•
SC 134 Pe	schiefer dunkel	12	•	•	•	•	•	•	•	•	•	•	•	•	•	•	•	•	•
SC 475 Pe	porto schiefer	12	•	•	•	•	•	•	•	•	•	•	•	•	•	•	•	•	•
SES 373 Si	kupferesche beigebraun	16			•	•	•				•		•	•	•	•			
SES 761 Si	kupferesche graubraun	16			•	•	•				•		•	•	•	•			
SL 120 Sc	marmor marquina braun-grau	12			•	•	•				•		•	•	•	•			
SL 225 C	salome carat	11	•	•	•	•	•	•	•	•	•	•	•	•	•	•	•	•	•
SL 239 C	salome manila	11	•	•	•	•	•	•	•	•	•	•	•	•	•	•	•	•	•
SL 335 Sc	marmor alhambra	12			•	•	•				•		•	•	•	•			
SL 843 C	salome atlantis	12	•	•	•	•	•	•	•	•	•	•	•	•	•	•	•	•	•
ST 12 C	stein schwarz-weiß	13	•	•	•	•	•	•	•	•	•	•	•	•	•	•	•	•	•
ST 21 C	stein weiß-schwarz	11	•	•	•	•	•	•	•	•	•	•	•	•	•	•	•	•	•
T 432 PoF	teak holz	16	•	•	•	•	•	•	•	•	•	•	•	•	•	•	•	•	•
TL 558 Fb	tafel	21																	
TV 374 C	travertin beige	11	•	•	•	•	•	•	•	•	•	•	•	•	•	•	•	•	•
WE 716 PoF	wenge	16	•	•	•	•	•	•	•	•	•	•	•	•	•	•	•	•	•
WS 372 Fb	feinstab butcherblock hell	15	•	•	•	•	•	•	•	•	•	•	•	•	•	•	•	•	•
WS 673 Fb	feinstab butcherblock dunkel	16	•	•	•	•	•	•	•	•	•	•	•	•	•	•	•	•	•
Zo 715 PoF	onde	16			•	•	•				•		•	•	•	•			



¹ nur in 90.000 mm lieferbar
² Effekt/Effekt-Stufenkante

Arbeitsplatte Breite 610 mm: **Lieferzeit 2 Wochen**
 Profil Micro: **Mindestbestellmenge 10 Stück oder Vielfaches**

LIEFERBARE ABMESSUNGEN

Arbeitsplatten		Systemzubehör							
PP-Kante		Rückwände	Wandanschlussprofile		Kantenmaterial				
Träger 22 mm	Träger 38 mm	Rückwand Typ	Profil Typ	Formteil- empfehlung	GetaLit® HPL-Kanten		GetaLit® flex Kanten	PP-Effekt-Kanten	
einseitig		2960 x 585 mm			650 x 45 x 0,7 mm	4100 x 45 x 0,7 mm	650 x 44 x 0,3 mm 5000 x 44 x 0,3 mm 25000 x 44 x 0,3 mm	5000 x 28 x 1,5 mm 25000 x 28 x 1,5 mm 150000 x 28 x 1,5 mm	5000 x 43 x 1,5 mm 25000 x 43 x 1,5 mm 150000 x 43 x 1,5 mm
4100 mm					650 x 45 x 0,8 mm	4100 x 45 x 0,8 mm			
650/1200 mm	650/900/1200 mm								
									•
									•
									•
						•	•		
		GetaLit®	Compact	anthrazit	•		•		•
		GetaLan® Set	Compact	anthrazit	•		•		•
		GetaLit®	Compact	zimt	•		•		•
		GetaLit®	Compact	lichtgrau	•		•		•
						•	•		
			Plus	almond	•		•		•
		GetaLan® Set	Compact	zinngrau	•		•		•
•	•	GetaLan® Set	Plus	caviar	•		•	•	•
•	•	GetaLan® Set	Compact	anthrazit	•		•	•	•
•	•	GetaLan® Set	Compact	dunkelgrau	•		•	•	•
			Plus	almond	•		•		•
			Plus	mocca	•		•		•
		GetaLan® Set	Plus	caviar	•		•		•
		GetaLit®	Compact	lichtgrau	•		•		•
		GetaLan® Set	Compact	hellbeige	•		•		•
			Plus	almond	•		•		•
		GetaLan® Set	Compact	zinngrau	•		•		•
		GetaLan® Set	Plus	ST 12/caviar	•		•		•
		GetaLan® Set	Plus	ST 21/cloud	•		•		•
		GetaLit®	Plus	T 432/pepper	•		•		
					•		•		
		GetaLan® Set	Compact	hellbeige	•		•		•
		GetaLit®	Plus	mocca	•		•		
		GetaLan® Set	Compact	hellbeige	•		•		•
		GetaLan® Set	Compact	zimt	•		•		•
					•		•		

Überreicht durch: